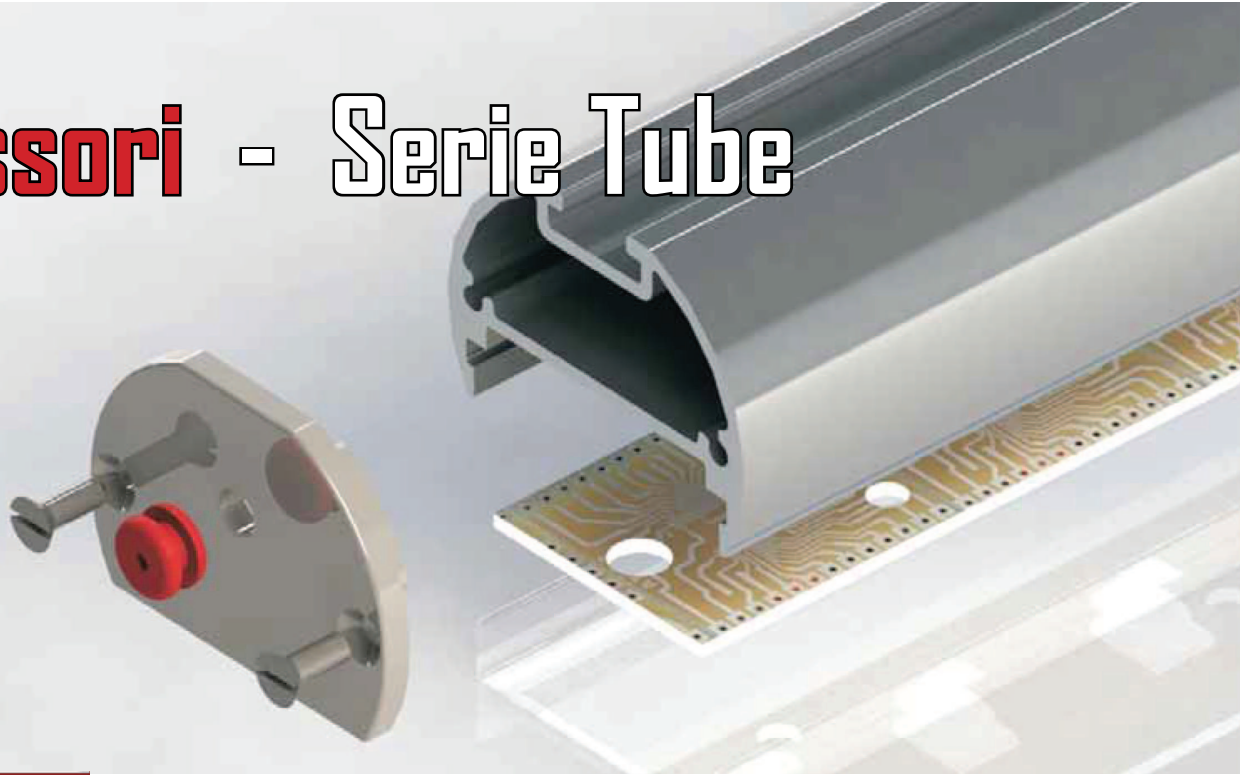


# Accessori - Serie Tube



## Tappi per profili in alluminio



**Tappo liscio**

Materiale: **ABS**  
Colore: **Argento**



**Tappo con foro**

## Passa cavo



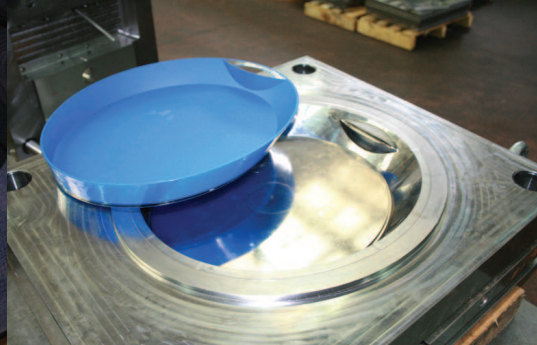
Materiale: **DK-TPE**  
Colore: **Nero**

Materiale: **PA 66**  
Colore: **Nero**



**Kit di staffaggio**  
a parete o sospensione

Vite fissaggio tappo zincata DIN 7982C ST2,9x9,5 BN995 - Per Serie Tube



OMETEC nasce nel 2006 da una partnership vincente tra aziende ultratrentenni operanti nel settore della progettazione e costruzione stampi e nello stampaggio e si propone da subito come partner di riferimento per i vari settori appartenenti alla plastica grazie al know-how e alle professionalità acquisite nel corso degli anni dalle singole aziende unitamente all'elevato contenuto tecnologico del parco macchine di cui il gruppo dispone.

**LA CAPACITÀ DI INNOVARE E DI SPERIMENTARE NUOVE TECNOLOGIE E NUOVI SETTORI È CIÒ CHE CI PIACE DEL NOSTRO LAVORO ED È ALLA BASE DELLA COLLABORAZIONE CON I NOSTRI CLIENTI.**

## CONTATTI:

### OMETEC

Via Casale, snc

I-03100 **Frosinone**

Tel. +39 0775 898385

Fax +39 0775 888041

Informazioni per i tappi terminali:

e-mail: [led@ometec.it](mailto:led@ometec.it)

Per tutte le informazioni sulle nostre soluzioni in plastica potete contattare:

e-mail: [s.corsetti@ometec.it](mailto:s.corsetti@ometec.it)

Informazioni per le Cover:

### Giplast Srl

e-mail: [marketing@giplast.com](mailto:marketing@giplast.com)

Per tutte le informazioni sulle soluzioni LED potete contattare:

Informazioni tecniche:

### Sapa Application Center (SAC)

e-mail: [sac.italia@sapagroup.com](mailto:sac.italia@sapagroup.com)

Informazioni commerciali:

e-mail: [alessio.toparelli@sapagroup.com](mailto:alessio.toparelli@sapagroup.com)