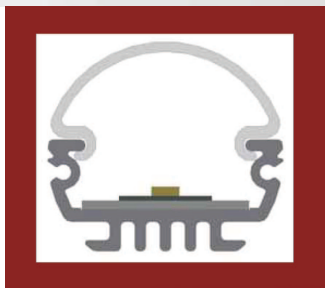
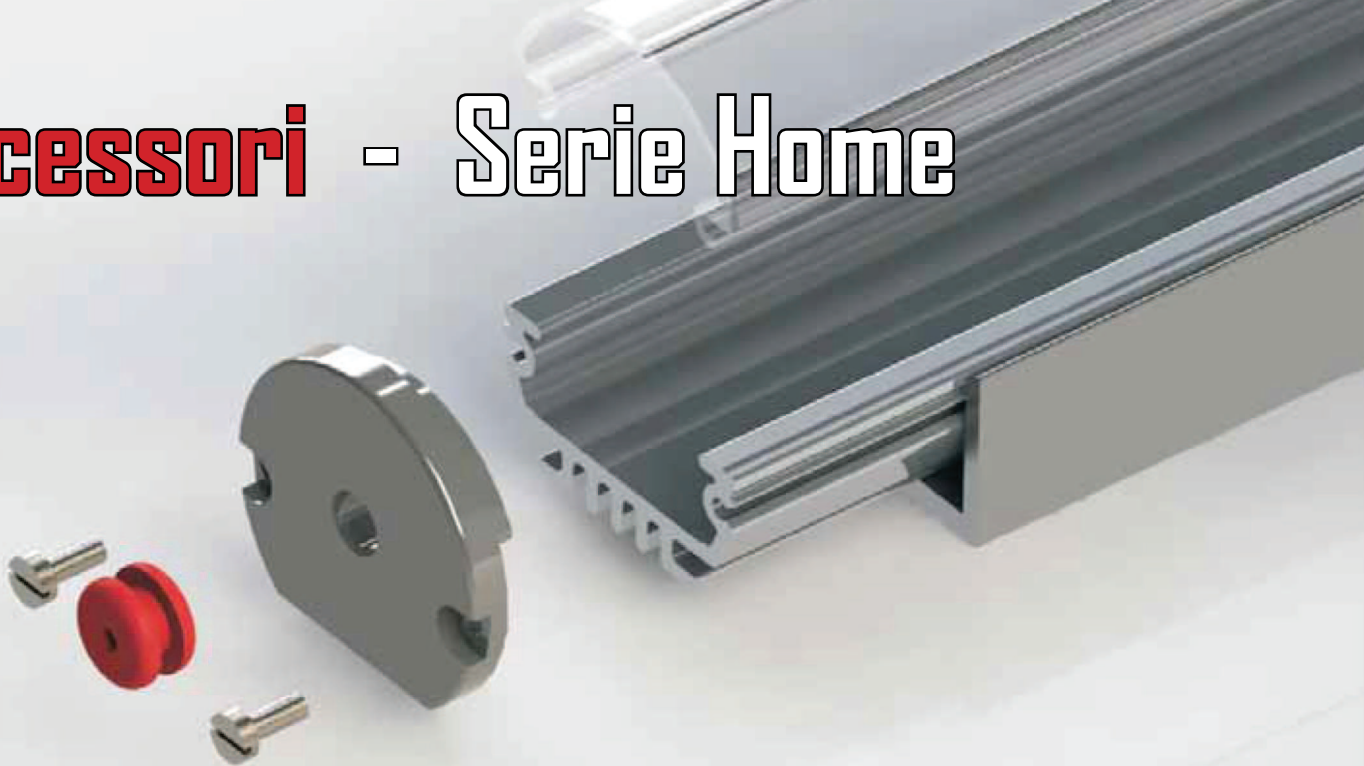


Accessori - Serie Home



Tappi per profili in alluminio

Passa cavo



Materiale: **DK-TPE**
Colore: **Nero**

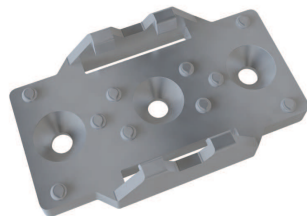


Tappo liscio

Materiale: **ABS**
Colore: **Argento**

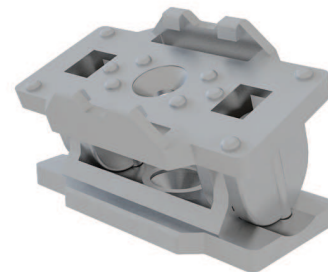


Tappo con foro



Staffa fissaggio

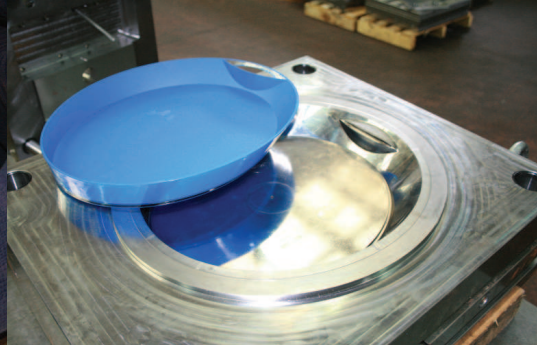
Materiale: **ABS**
Colore: **Argento**



Staffa fissaggio
rotante, regolabile

Novità

Vite fissaggio tappo zincata CR PZD ZN 2,5 X10 - BN1218 - Per Serie Home



OMETEC nasce nel 2006 da una partnership vincente tra aziende ultratrentenni operanti nel settore della progettazione e costruzione stampi e nello stampaggio e si propone da subito come partner di riferimento per i vari settori appartenenti alla plastica grazie al know-how e alle professionalità acquisite nel corso degli anni dalle singole aziende unitamente all'elevato contenuto tecnologico del parco macchine di cui il gruppo dispone.

LA CAPACITÀ DI INNOVARE E DI SPERIMENTARE NUOVE TECNOLOGIE E NUOVI SETTORI È CIÒ CHE CI PIACE DEL NOSTRO LAVORO ED È ALLA BASE DELLA COLLABORAZIONE CON I NOSTRI CLIENTI.

CONTATTI:

OMETEC

Via Casale, snc

I-03100 **Frosinone**

Tel. +39 0775 898385

Fax +39 0775 888041

Informazioni per i tappi terminali:

e-mail: led@ometec.it

Per tutte le informazioni sulle nostre soluzioni in plastica potete contattare:

e-mail: s.corsetti@ometec.it

Informazioni per le Cover:

Giplast Srl

e-mail: marketing@giplast.com

Per tutte le informazioni sulle soluzioni LED potete contattare:

Informazioni tecniche:

Sapa Application Center (SAC)

e-mail: sac.italia@sapagroup.com

Informazioni commerciali:

e-mail: alessio.toparelli@sapagroup.com